

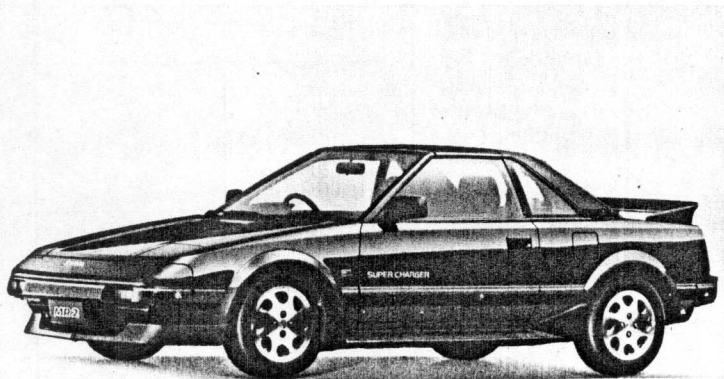
昭和六十二年八月三十一日

トヨタ、スポーツテイパーソナルカー 「トヨタMR2」を一部改良

トヨタ自動車㈱は、スポーツテイパーソナルカー「トヨタMR2」を一部改良し、八月三十一日から全国のトヨタオート店およびトヨタピスタ店を通じて一斉に発売した。

トヨタMR2は、昭和五十九年六月にわが国初のミッドシップカーとして発売されて以来、ミッドシップ方式ならではの操縦性・走行安定性のもとより、乗り心地、静粛性にも優れたスポーツテイパーソナルカーとして、国内外から高い評価を得ている。

今回、エンジン各部の変更により性能向上を図った一・六ℓヘレーザ α 4AⅡツインカム16 \checkmark エンジン（4A-IGE-LU型）を新たに搭載している。これは、従来より搭載しているヘレーザ α 4Aツインカム16 \checkmark をベースに、カムシャフトバルブタイミングの変更、エキゾーストマニホールドポート径の拡大などの改良を施したもので、より優れた動力性能を実現している。



トヨタ MR2 GRミテッド スーパーチャージャー ADパッケージ Tバーーフ仕様車 (E-AW11-WJMQR(X)) '87.8

4 A - G E L U 型	エンジン	排気量 (cc)	最高出力 (ps / rpm)	最大トルク (kg · m / rpm)	10モード走行燃費 (km / l) (運輸省審査値)
一、五八七		二二〇 / 六、六〇〇	一四・五 / 五、二〇〇	一三・〇*	

* Gグレード標準ルーフ車 (5M/T) の場合

また、一・六ℓスーパーチャージャー付ツインカムエンジンヘレジャーα 4 A ツインカム 16 スーパーチャージャー (4 A - G Z E 型) 搭載車には、サスペンションスプリングおよびショックアブソーバーの変更をはじめ、リヤスタビライザー、高性能タイヤ (ブリヂストン社製ポテンザ R E 71 185 / 60 R 14) などを採用した「A D パッケージ」を設定し、優れた操縦性を実現している。

その他、ホワイトアルミホイールのオプション設定 (「G リミテッド」グレード)、グレー系新ツートンのポデー色の追加などにより一段と商品力を向上させている。

なお、新型「トヨタ M R 2」の当面の月販目標は、五〇〇台を予定している。

標準価格、主要諸元は次のとおり。

◎ 標準価格一覧表

(応急用タイヤ・標準工具一式付、単位：千円)

車名	エンジン	ルーフ形状	グレード	東京	名古屋	大阪
トヨタ MR2	1.5ℓ 3A-LU型	標準ルーフ	S	1,447	1,442	1,447
			G	1,691	1,686	1,691
	1.6ℓ ツインカム 4A-GELU型	標準ルーフ	Gリミテッド	1,908	1,903	1,908
			G	1,841	1,836	1,841
		Tバールーフ	Gリミテッド	2,058	2,053	2,058
			G	1,883	1,878	1,883
	1.6ℓ スーパーチャージャー 付ツインカム 4A-GZE型	標準ルーフ	Gリミテッド	2,100	2,095	2,100
			Gリミテッド ADパッケージ装着車	2,120	2,115	2,120
			G	2,033	2,028	2,033
		Tバールーフ	Gリミテッド	2,250	2,245	2,250
			Gリミテッド ADパッケージ装着車	2,270	2,265	2,270
			G	2,033	2,028	2,033

◎写真
添付

注) ・ 価格は全て5速マニュアル車。

- ・ 2ウェイO.D付4速フルオートマチック車は5速マニュアル車に比べ79千円高。
- ・ ECT-S車は5速マニュアル車に比べ99千円高。

トヨタMR2主要諸元表

(車両型式・重量・性能・変速比)

車種	4A-GZ				4A-G				3A	
	1600G-Limitedスーパーチャージャー		1600G-スーパーチャージャー		1600G Limited		1600G		1500S	
	Tバールーフ	ノーマルルーフ	Tバールーフ	ノーマルルーフ	Tバールーフ	ノーマルルーフ	Tバールーフ	ノーマルルーフ	ノーマルルーフ	
車両型式	5速マニュアル	E-AW11-WJMQR	E-AW11-WCMQR	E-AW11-WJMQR	E-AW11-WCMQR	E-AW11-WJMQF	E-AW11-WCMQF	E-AW11-WJMQF	E-AW11-WCMQF	E-AW10-WCMSS
	2ウェイDO11 4速フルオートマチック									E-AW10-WCPSS
	ECT-S	E-AW11-WJPQR	E-AW11-WCPQR	E-AW11-WJPQR	E-AW11-WCPQR	E-AW11-WJPQF	E-AW11-WCPQF	E-AW11-WJPQF	E-AW11-WCPQF	
車両重量	kg	(1100)<1120>	(1070)<1090>	(1090)<1110>	(1060)<1080>	(1050)<1090>	(1020)<1060>	(1040)<1080>	(1010)<1050>	(960)<1000>
車両総重量	kg	(1210)<1230>	(1180)<1200>	(1200)<1220>	(1170)<1190>	(1160)<1200>	(1130)<1170>	(1150)<1190>	(1120)<1160>	(1070)<1110>
最小回転半径	m	4.8	4.8	4.8	4.8	4.8	4.8	4.8	4.8	4.8
燃料消費率	60km/h定速走行 (運転員含む) km/ℓ	(22.0)<21.5>		(22.0)<21.5>		22.3		22.3		26.0
	10km/ℓ走行 (運転員含む) km/ℓ	(11.8)<10.4>		(11.8)<10.4>		(12.2)<10.8>		(12.2)<10.8>		(15.0)<12.4>
変速比	第1速	(3.230)<3.643>	(1.913)<2.008>	(3.230)<3.643>	(1.913)<2.008>	(3.166)<3.643>	(1.904)<2.008>	(3.166)<3.643>	(1.904)<2.008>	(3.545)<3.643>
	2	(1.258)<1.296>	(0.918)<0.892>	(1.258)<1.296>	(0.918)<0.892>	(1.310)<1.296>	(0.969)<0.892>	(1.310)<1.296>	(0.969)<0.892>	(1.310)<1.296>
	3	(0.731) —	(3.583)<2.977>	(0.731) —	(3.583)<2.977>	(0.815) —	(0.815) —	(0.815) —	(0.815) —	(0.815) —
	4	(0.918)<0.892>	(4.285)<2.892>	(0.918)<0.892>	(4.285)<2.892>	(3.250)<2.977>	(3.250)<2.977>	(3.250)<2.977>	(3.250)<2.977>	(3.250)<2.977>
	5	(0.731) —	(4.285)<2.892>	(0.731) —	(4.285)<2.892>	(4.312)<2.962>	(4.312)<2.962>	(4.312)<2.962>	(4.312)<2.962>	(4.312)<2.962>
	減速比	(4.285)<2.892>	(4.285)<2.892>	(4.285)<2.892>	(4.285)<2.892>	(4.312)<2.962>	(4.312)<2.962>	(4.312)<2.962>	(4.312)<2.962>	(4.312)<2.962>

●燃料消費率及び車両重量、変速比などの数値は、ミッションタイプ別にカッコの種類で区別しています。マニュアル車は()、オートマチック車は<>です。●車両重量については標準仕様での値ですので、装備品によって異なります。●燃料消費率は定められた試験条件のもとでの値です。実際の走行時にはこの条件(気象、道路、車両、運転、整備などの状況)が異なってきますので、それに応じて燃料消費率は異なってきます。

(エンジン・ステアリング・サスペンション・主ブレーキ)

車種	1600G-Limitedスーパーチャージャー 1600G-スーパーチャージャー	1600G Limited 1600G	1500S
型式	4A-GZE	4A-GELU	3A-LU
種別	直列4気筒DOHCスーパーチャージド	直列4気筒DOHC	直列4気筒DOHC
内径×行程	mm X mm	81.0×77.0	77.5×77.0
駆動方式	cc	1587	1452
圧縮比	8.0	9.4	9.3
最大出力	ps/r.p.m.	ネット 145/6400	クロス 83/5600
最大トルク	kg-m/r.p.m.	19.0/4400	14.5/5200
燃料供給装置	EFI-L	EFI-D	キャブレター
燃料タンク容量	ℓ	41	41
使用燃料	無鉛ガソリン	無鉛ガソリン	無鉛ガソリン
ステアリング型式	ラック&ピニオン式	ラック&ピニオン式	ラック&ピニオン式
サスペンション	前	ストラット式コイルスプリング	ストラット式コイルスプリング
	後	ストラット式コイルスプリング	ストラット式コイルスプリング
主ブレーキ	前	ベンチレーテッドディスク	ディスク
	後	ディスク	ディスク

●エンジン出力表示には、ネット値とクロス値があります。「クロス」はエンジン単体で測定したものであり、「ネット」とはエンジンを車両に搭載した状態とほぼ同条件で測定したものです。同じエンジンで測定した場合「ネット」は「クロス」よりもガソリン自動車で約15%程度低い値(自工会調へ)となっています。

(寸法・定員)

車種	1600G-Limitedスーパーチャージャー 1600G-スーパーチャージャー	1600G-Limited, 1600G	1500S
全長	mm	3950	3950
全幅	mm	1665	1665
全高	mm	1250	1250
ホイールベース	mm	2320	2320
トレッド	前	mm	1440
	後	mm	1440
最低地上高	mm	140	145
室内	長	mm	(960)930
	幅	mm	1440
	高さ	mm	1055
乗車定員	名	2	2

()はスポーツシート装着車。

* Tバールーフ仕様車の場合は15mm低くなります。

“MR2”、“EFI”、“ECT-S”、“TCCS”、“T-VIS”、はトヨタ自動車株の登録商標です。
道路運送車両法による新型自動車届出書数値 製造事業者:トヨタ自動車株式会社